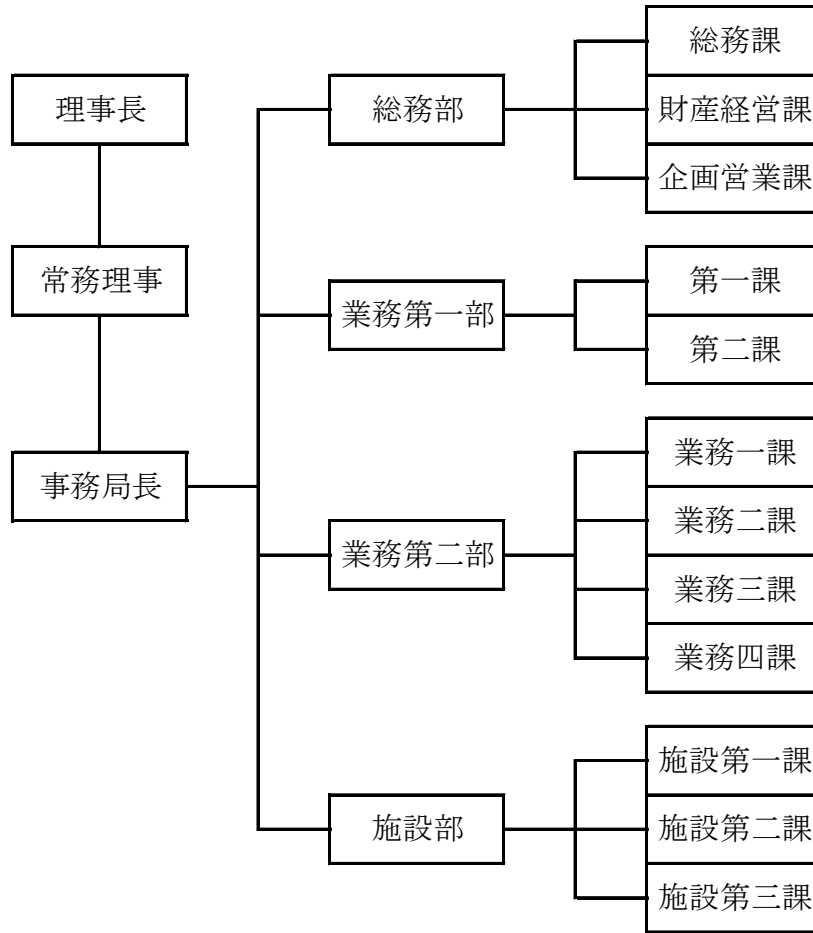


業務を所掌する組織・人員配置

○組織



○人員配置

		正職員	臨時職員	合計
総務部	総務課	9名	1名	10名
	財産経営課	7名	0名	7名
	企画営業課	7名	0名	7名
業務第一部	第一課	21名	1名	22名
	第二課	7名	0名	7名
業務第二部	業務一課	75名	7名	82名
	業務二課	16名	3名	19名
	業務三課	31名	8名	39名
	業務四課	21名	3名	24名
施設部	施設第一課	42名	0名	42名
	施設第二課	10名	0名	10名
	施設第三課	16名	1名	17名
合計		262名	24名	286名

※ 兼務職員については主たる部門に計上