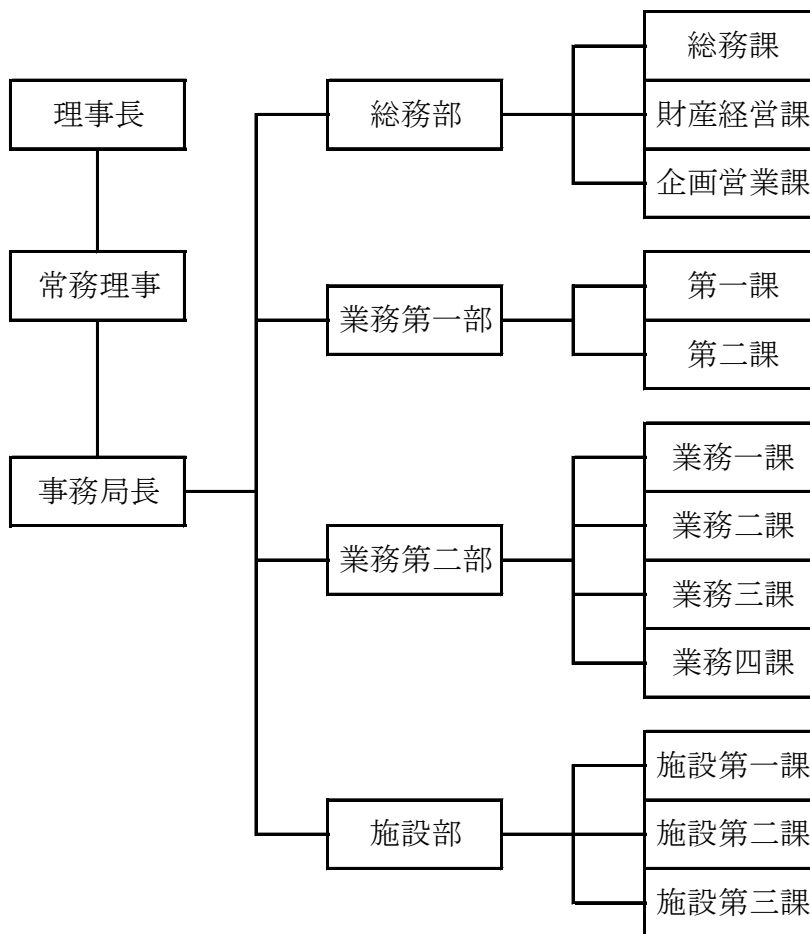


業務を所掌する組織・人員配置

○組織



○人員配置

		正職員	臨時職員	合計
総務部	総務課	8名	1名	9名
	財産経営課	8名	0名	8名
	企画営業課	7名	0名	7名
業務第一部	第一課	20名	1名	21名
	第二課	7名	0名	7名
業務第二部	業務一課	70名	9名	79名
	業務二課	17名	3名	20名
	業務三課	34名	8名	42名
	業務四課	21名	4名	25名
施設部	施設第一課	42名	0名	42名
	施設第二課	11名	0名	11名
	施設第三課	16名	1名	17名
合計		261名	27名	288名

※ 兼務職員については主たる部門に計上